

DOCTORADO: Su objetivo es la formación del doctorando en técnicas y tareas de investigación avanzadas y la elaboración y presentación de una Tesis Doctoral. Se requiere estar en posesión del título de *Máster en Filología Clásica* (Itinerario de Investigación) u otros homologables. Subsume dos Doctorados anteriores con Mención de Calidad: *Filología Clásica* (UCM) y *Culturas en contacto en el Mediterráneo antiguo: ayer y hoy* (UAM).

Preinscripción y Matrícula

Universidad Complutense de Madrid

Preinscripción: 20 de mayo a 20 de junio / 18 de julio a 8 de septiembre

Matrícula: <http://www.ucm.es/pags.php?tp=Estudios%20y%20Acceso&a=documentos&d=0009845.php>

Facultad de Filología

Ciudad Universitaria (28040) Madrid

Información sobre horarios, contenidos y profesorado:

http://www.filol.ucm.es/depart/filat/index.php?option=com_content&task=view&id=100&Itemid=261

Información sobre Becas:

<http://www.ucm.es/pags.php?tp=Becas%20y%20ayudas%20al%20estudio&a=estudios&d=0011600.php>

<http://www.uam.es/estudios/doctorado/becas.html#inicio>

<http://www.uah.es/postgrado/ESTOFPOSTG/BecasResid.asp>

Entidades participantes: Universidad Complutense de Madrid (Dpto. de Filología Latina, Dpto. de Filología Griega y Lingüística Indoeuropea, Dpto. de Historia Antigua), Universidad Autónoma de Madrid (Dpto. de Filología Clásica, Dpto. de Historia Antigua, Historia Medieval, Paleografía y Diplomática) y Universidad de Alcalá (Departamento de Filología).

Coordinador del Postgrado y Doctorado:

Dr. José Miguel Baños (UCM) jmbanos@filol.ucm.es

Coordinadores del Máster:

Dr. Antonio López Fonseca (UCM): alopezf@filol.ucm.es

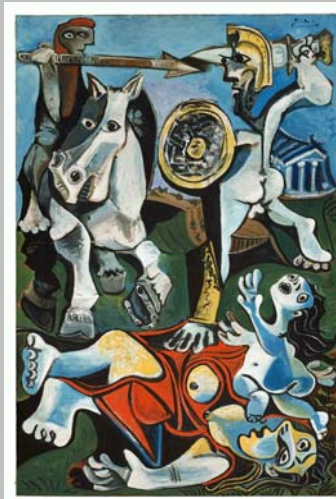
Dra. Carmen Gallardo (UAM): carmen.gallardo@uam.es

Dra. M^a Dolores Jiménez López (UAH): mdolores.jimenez@uah.es

PROGRAMA OFICIAL DE POSTGRADO ESTUDIOS SOBRE EL MUNDO ANTIGUO

MÁSTER INTERUNIVERSITARIO EN FILOLOGÍA CLÁSICA *En las fronteras del mundo clásico*

Curso 2008/2009



Especialidades:

- Origen, evolución y pervivencia de las lenguas clásicas
- Estudios literarios, tradición y pervivencia del mundo clásico

Itinerarios:

- Académico
- Profesional
- Investigador



UNIVERSIDAD COMPLUTENSE
MADRID



Universidad
de Alcalá

MÁSTER INTERUNIVERSITARIO EN FILOLOGÍA CLÁSICA: *En las fronteras del mundo clásico*

DESTINATARIOS

- Titulados en Filología Clásica, en Historia y, en general, en disciplinas del ámbito de las Humanidades
- Profesionales de la educación en materias de Humanidades
- Titulados superiores interesados en realizar una Tesis Doctoral sobre aspectos diversos de la Antigüedad Clásica.

OBJETIVOS

Este Máster ofrece un nuevo marco de docencia e investigación en el que se integran distintas áreas de conocimiento con el denominador común del estudio del Mundo Clásico, sus lenguas y su pervivencia. La proyección profesional que cabe esperar de los titulados en este Máster es altamente versátil:

- Se formará un cuadro de docentes de enseñanza secundaria capaces de impartir con solvencia las materias de *Cultura Clásica*, *Latín*, *Griego* y disciplinas humanísticas de la ESO y el Bachillerato.
- Se habilitará a los postgraduados para ejercer sus funciones en diversos sectores de los servicios y la industria cultural, editorial, de gestión del patrimonio documental y bibliográfico, etc.
- Podrán acceder a la actividad investigadora a través del conocimiento de los diversos Proyectos de Investigación en vigor en la Comunidad de Madrid y de la formación pertinente que conduzca a la elaboración de una Tesis Doctoral.

Es el marco idóneo para la actualización de aquellos profesionales que ya ejercen su labor docente en el ámbito de las Humanidades pero desean renovar, ampliar o profundizar sus conocimientos en algún aspecto determinado de estos estudios.

CARACTERÍSTICAS GENERALES

- **Interuniversitario:** participan en él tres Universidades de la Comunidad Autónoma de Madrid: Universidad Complutense, Universidad Autónoma, Universidad de Alcalá.
- **Interdisciplinar:** aúna diversas áreas de conocimiento implicadas en el estudio del mundo antiguo: Filología Latina, Filología Griega, Lingüística Indoeuropea, Historia Antigua, etc.
- **Individualizado:** cada alumno puede organizar su propio recorrido curricular, en función de dos especialidades posibles y tres itinerarios diferentes.

ESPECIALIDADES

Aunque cabe un recorrido sin especialización, se ofrece la posibilidad de elegir entre dos especialidades distintas, cuya mención será reconocida si se cursa un mínimo de 30 créditos optativos en una de ellas:

A. *Lingüística: Origen, evolución y pervivencia de las lenguas clásicas*

B. *Estudios literarios, tradición y pervivencia del mundo clásico*

ORGANIZACIÓN

60 créditos ECTS

18 créditos OBLIGATORIOS: a elegir entre una oferta global de 36 cr.

42 créditos OPTATIVOS: a elegir entre diversos módulos que configuran tres itinerarios distintos.

Es obligatorio seguir uno de ellos:

- Itinerario de **INVESTIGACIÓN:** 6 cr. de Seminarios de Investigación, 12 cr. de la Tesis de Master y los 24 cr. restantes de las asignaturas optativas incluidas en los módulos 3, 4, 5 y 6.
- Itinerario **PROFESIONAL:** 15 cr. del módulo 9 y 27 cr. de los módulos 3, 4, 5 y 6.
- Itinerario **ACADÉMICO** (de profundización y especialización): se elegirán los 42 cr. entre las asignaturas de los módulos 3, 4, 5 y 6.

DOCENCIA

Lugar: Primer Semestre: Universidad Complutense de Madrid

Segundo Semestre: Universidad Autónoma de Madrid

Fecha de inicio y finalización: Octubre de 2008 a Junio de 2009

Horario: De 15:00 a 21:00 h. lunes y martes; de 15:00 a 19:30 h. de miércoles a viernes, dependiendo del itinerario y especialidad elegidos.

	A. ORIGEN, EVOLUCIÓN Y PERVIVENCIA DE LAS LENGUAS CLÁSICAS	B. ESTUDIOS LITERARIOS, TRADICIÓN Y PERVIVENCIA DEL MUNDO CLÁSICO
CRÉDITOS OBLIGATORIOS	Módulo 1: Lingüística (12 cr.) - Del texto antiguo a la edición moderna (6 cr.) - Las nuevas tecnologías aplicadas al estudio de las lenguas clásicas (6 cr.)	Módulo 2: Literatura, tradición y pervivencia (12 cr.)
CRÉDITOS OPTATIVOS	Módulo 3: Estudios interlingüísticos (18 cr.) Módulo 5: Estudios sincrónicos y diacrónicos de las lenguas clásicas (12 cr.)	Módulo 4: Estudios literarios de las lenguas clásicas (18 cr.) Módulo 6: Tradición y pervivencia del mundo clásico (18 cr.)
Itinerario de Investigación	Módulo 7: Investigación en lingüística (6 cr.)	Módulo 8: Investigación en estudios literarios, tradición y pervivencia (6 cr.) -Tesis de Máster (12 cr.)
Itinerario Profesional	Módulo 9: Propedéutica (15 cr.)	
Itinerario Académico	El alumno cursará los 42 créditos optativos de la oferta incluida en los módulos 3, 4, 5 y 6.	